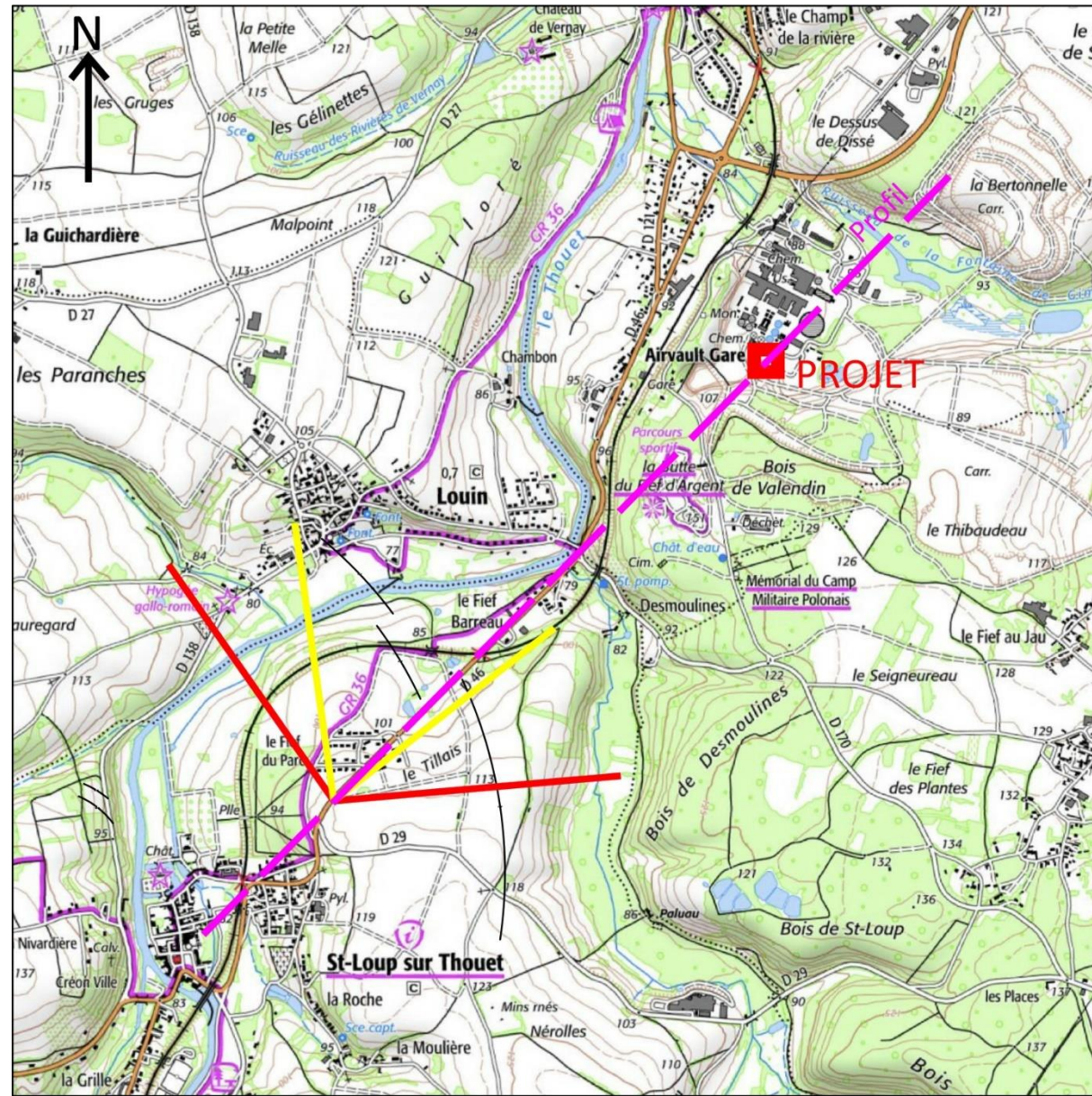
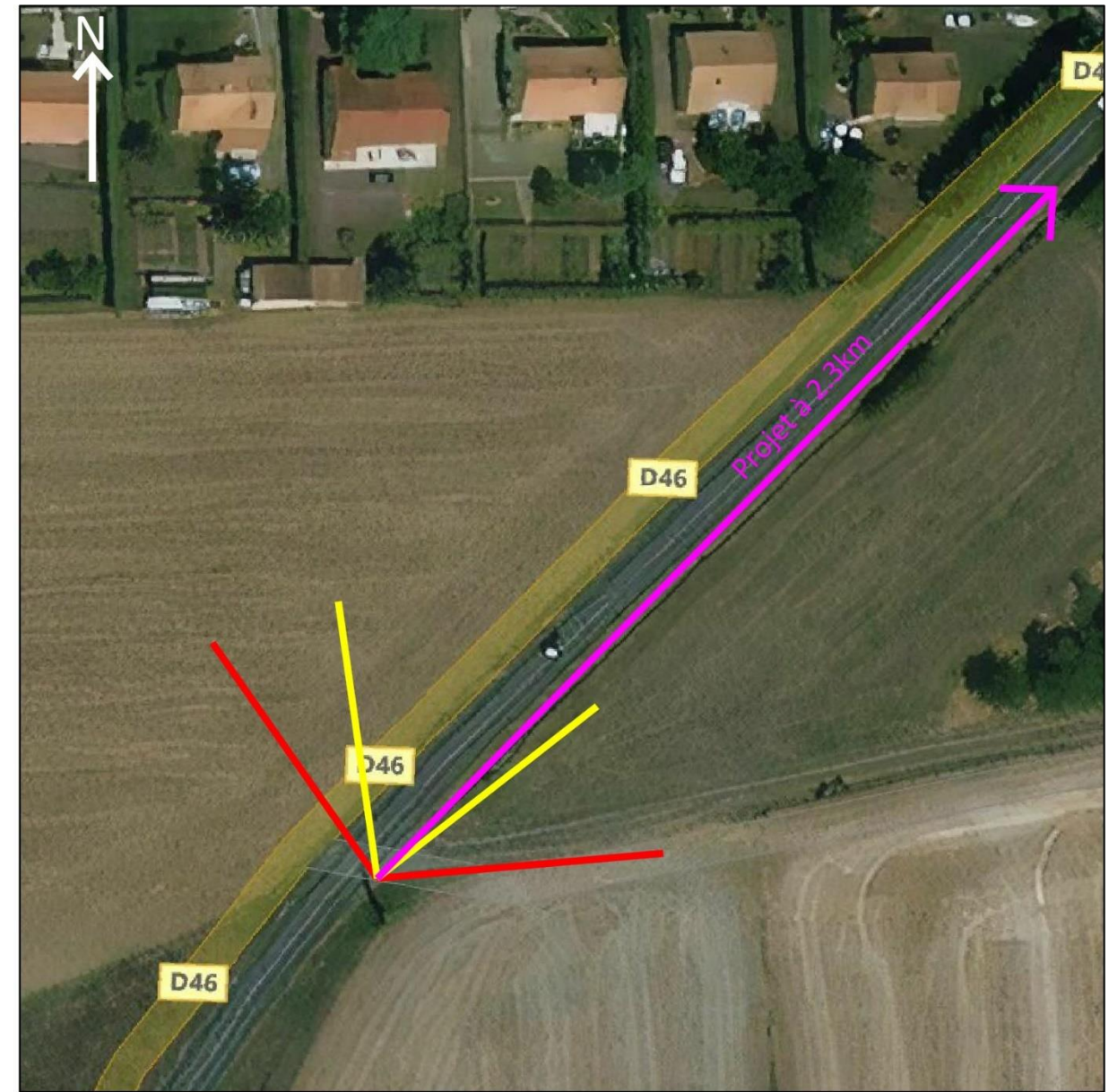


## POINT DE VUE N° 10 : Depuis la D46 à Saint Loup sur Thouet

N°	COMMUNE	LIEU	SITUATION	X L93	Y L93	alti caméra	DATE	HEURE	AZIMUT 120°	AZIMUT 60°	Projet Distance	AZIMUT PROJET
10	SAINT LOUP SUR THOUE	D46	A l'entrée du chemin vers Le Tillais	459046	6637315	115,6	10/08/2021	12h13	25°	22°	2259	42°

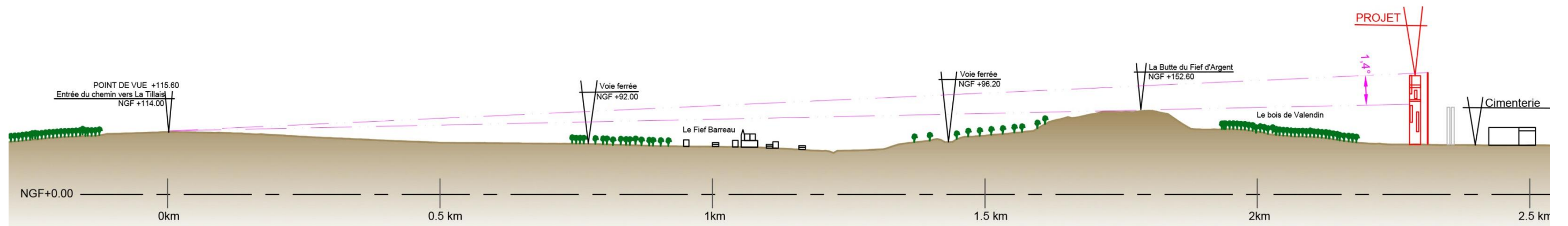


CARTE DE REPERAGE : ECHELLE : 1/25000ème

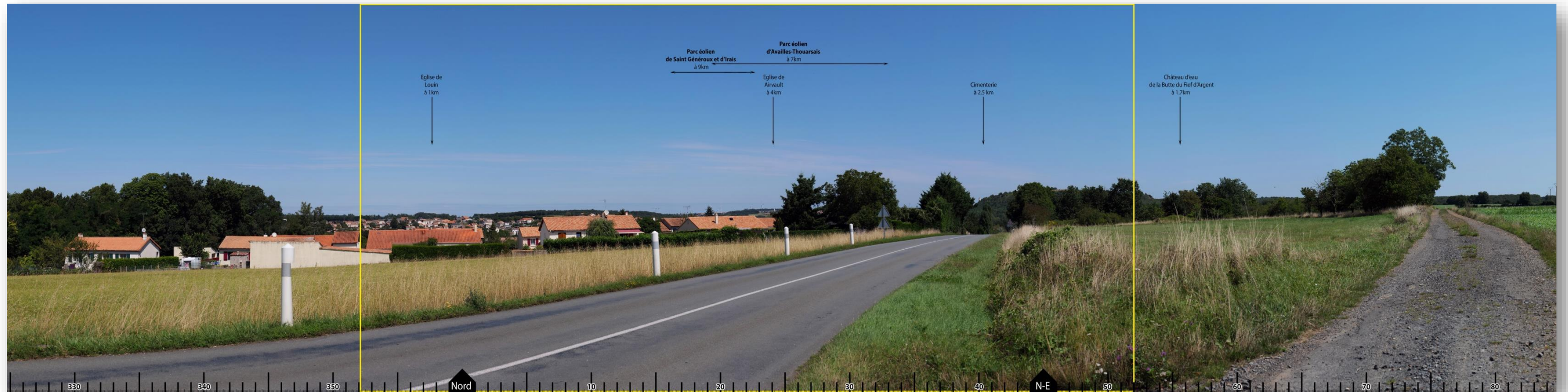


VUE AERIENNE : ECHELLE : 1/1000ème

### PROFIL TOPOGRAPHIQUE (Echelle : 1/7500ème)



### Etat actuel – Vue panoramique à 120°



### Projet – Vue panoramique   120 



## Etat actuel – Vue panoramique à 60°



Cette image doit  tre lue   35 cm de distance pour garder la distance orthoscopique

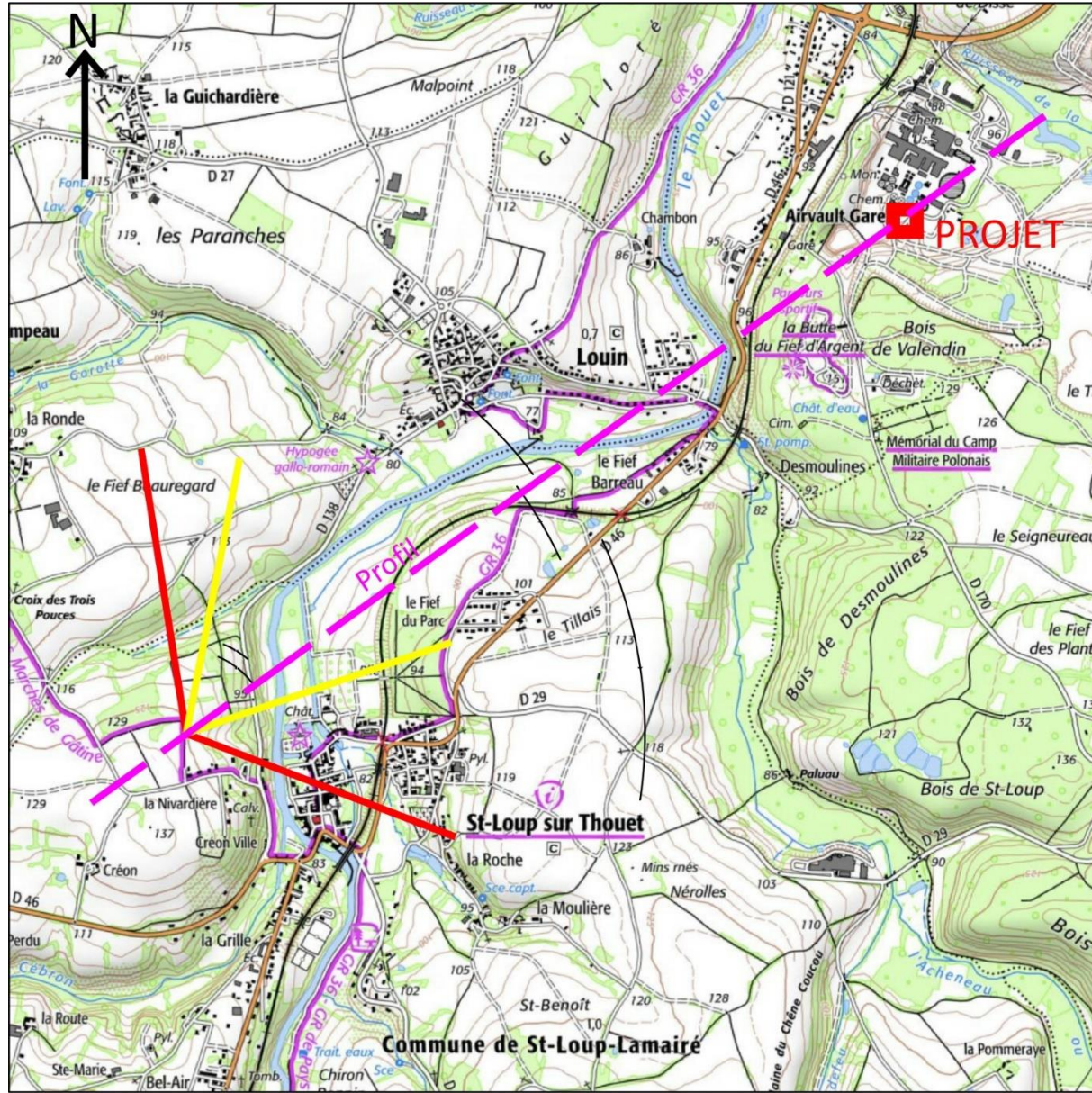
## Projet – Vue panoramique à 60°



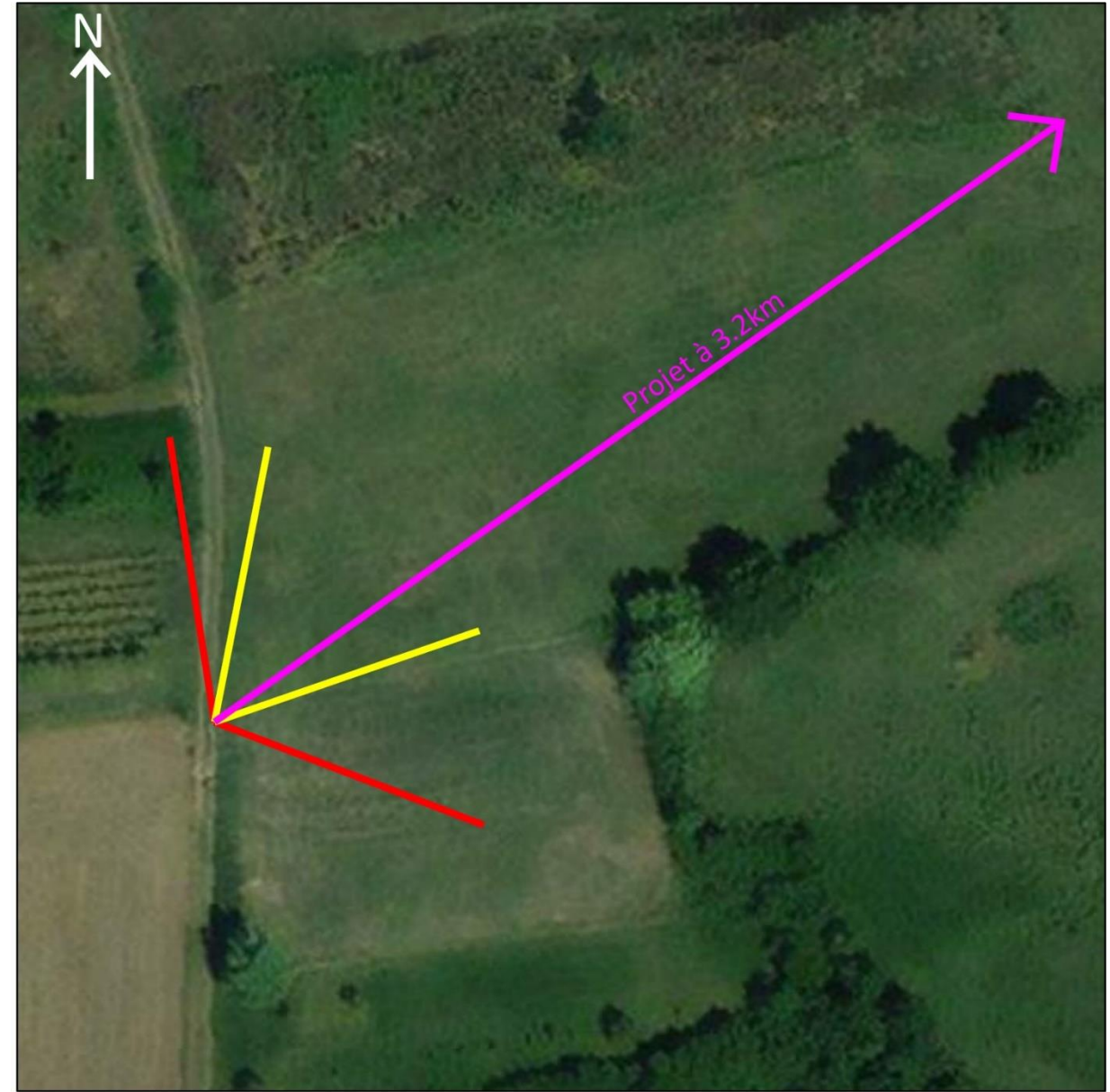
Cette image doit être lue à 35 cm de distance pour garder la distance orthoscopique

# POINT DE VUE N° 11 : Depuis le haut de la Nivardière à Saint Loup sur Thouet

N°	COMMUNE	LIEU	SITUATION	X L93	Y L93	alti caméra	DATE	HEURE	AZIMUT 120°	AZIMUT 60°	Projet Distance	AZIMUT PROJET
11	SAINT LOUP SUR THOUET	La Nivardière	Sur le GR 36	457990	6637050	127,6	10/08/2021	13h08	51°	41°	3238	52°

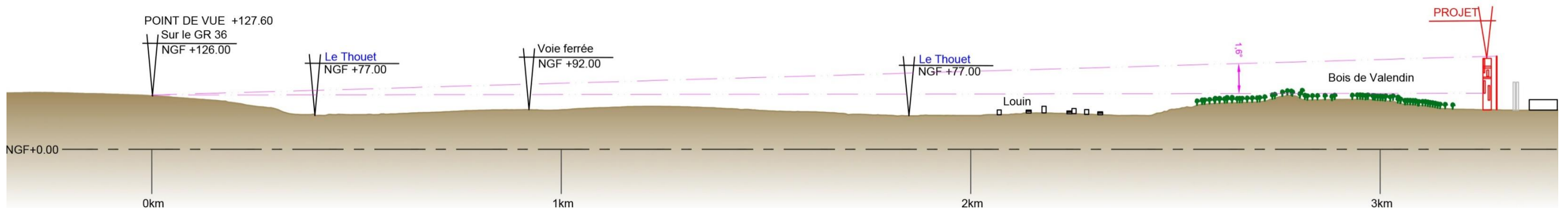


0 500m 1km CARTE DE REPERAGE : ECHELLE : 1/25000ème



0 25m 50m VUE AERIENNE : ECHELLE : 1/1000ème

## PROFIL TOPOGRAPHIQUE (Echelle : 1/10000ème)



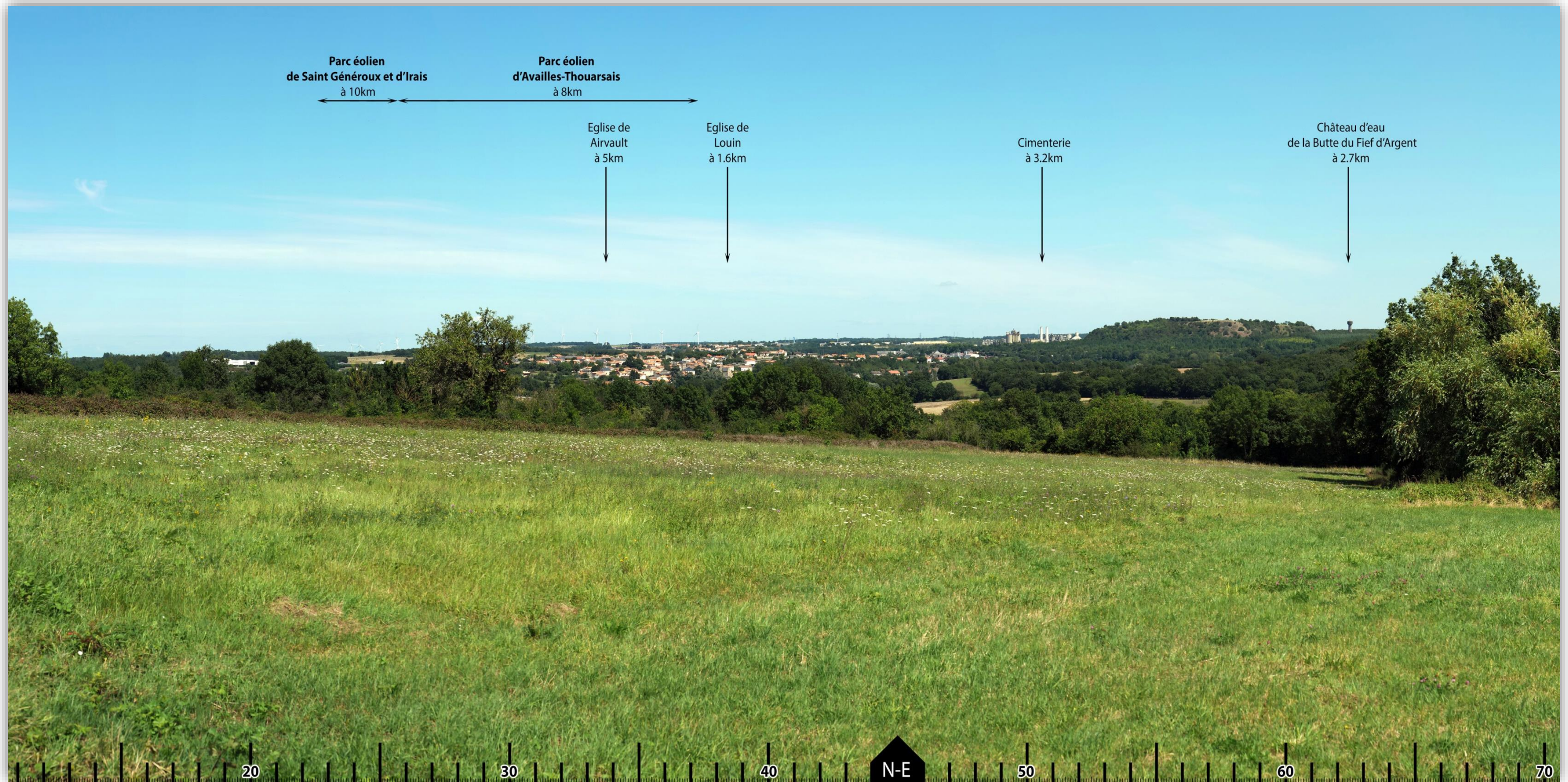
## Etat actuel – Vue panoramique à 120°



## Projet – Vue panoramique à 120°



## Etat actuel – Vue panoramique à 60°



Cette image doit  tre lue   35 cm de distance pour garder la distance orthoscopique

Projet – Vue panoramique à 60°

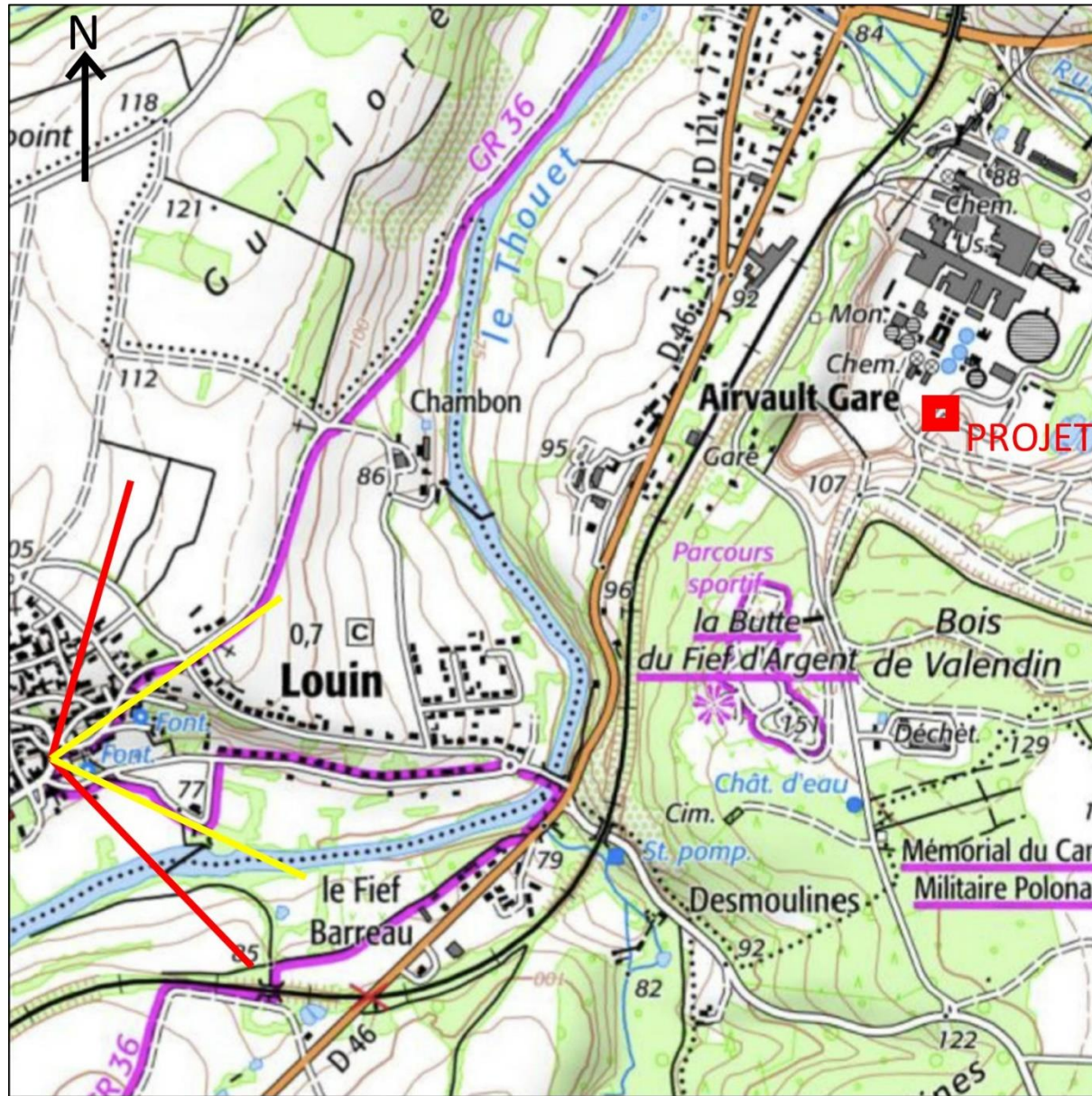


Cette image doit être lue à 35 cm de distance pour garder la distance orthoscopique

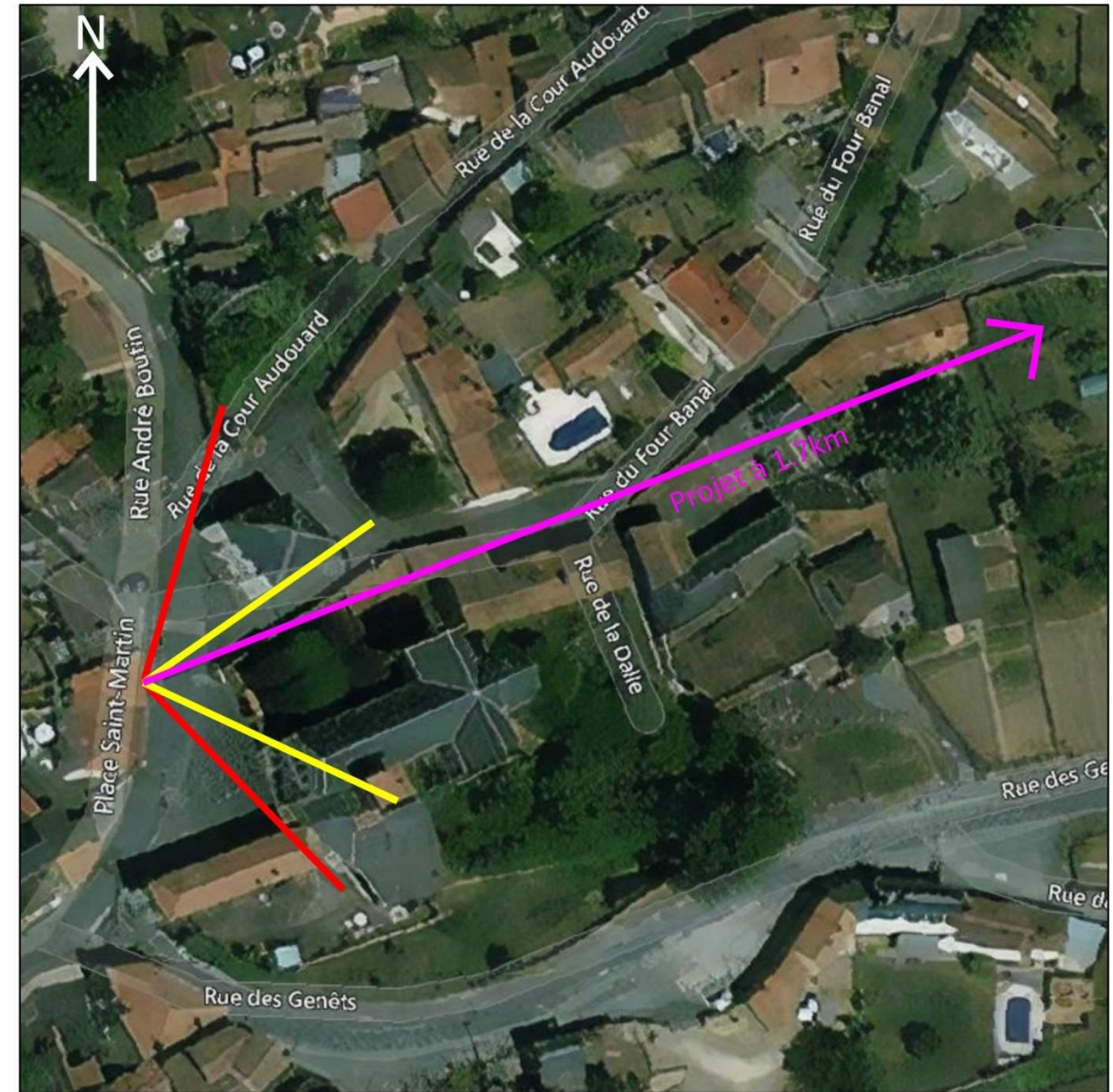


## POINT DE VUE N° 12 : Depuis la Place Saint Martin, face à l'église de Louin

N°	COMMUNE	LIEU	SITUATION	X L93	Y L93	alti caméra	DATE	HEURE	AZIMUT 120°	AZIMUT 60°	Projet Distance	AZIMUT PROJET
12	LOUIN	Place Saint Martin	Au pied du N°1	459009	6638293	91,6	10/08/2021	13h04	76°	85°	1740	66°



CARTE DE REPERAGE : ECHELLE : 1/12500ème

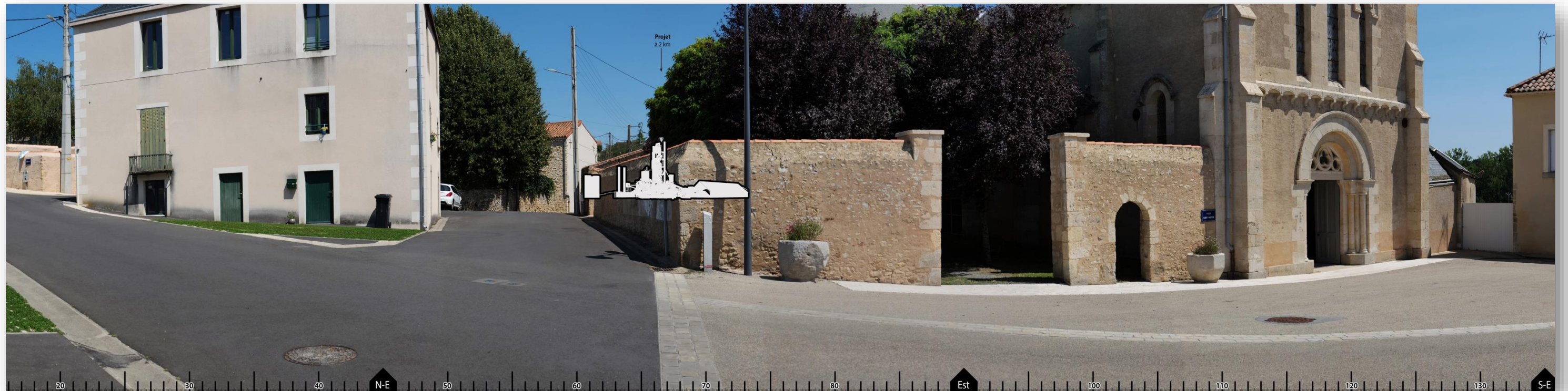


VUE AERIENNE : ECHELLE : 1/1000ème

Etat actuel – Vue panoramique à 120°



Projet – Vue panoramique à 120° (représentation en mode filaire)

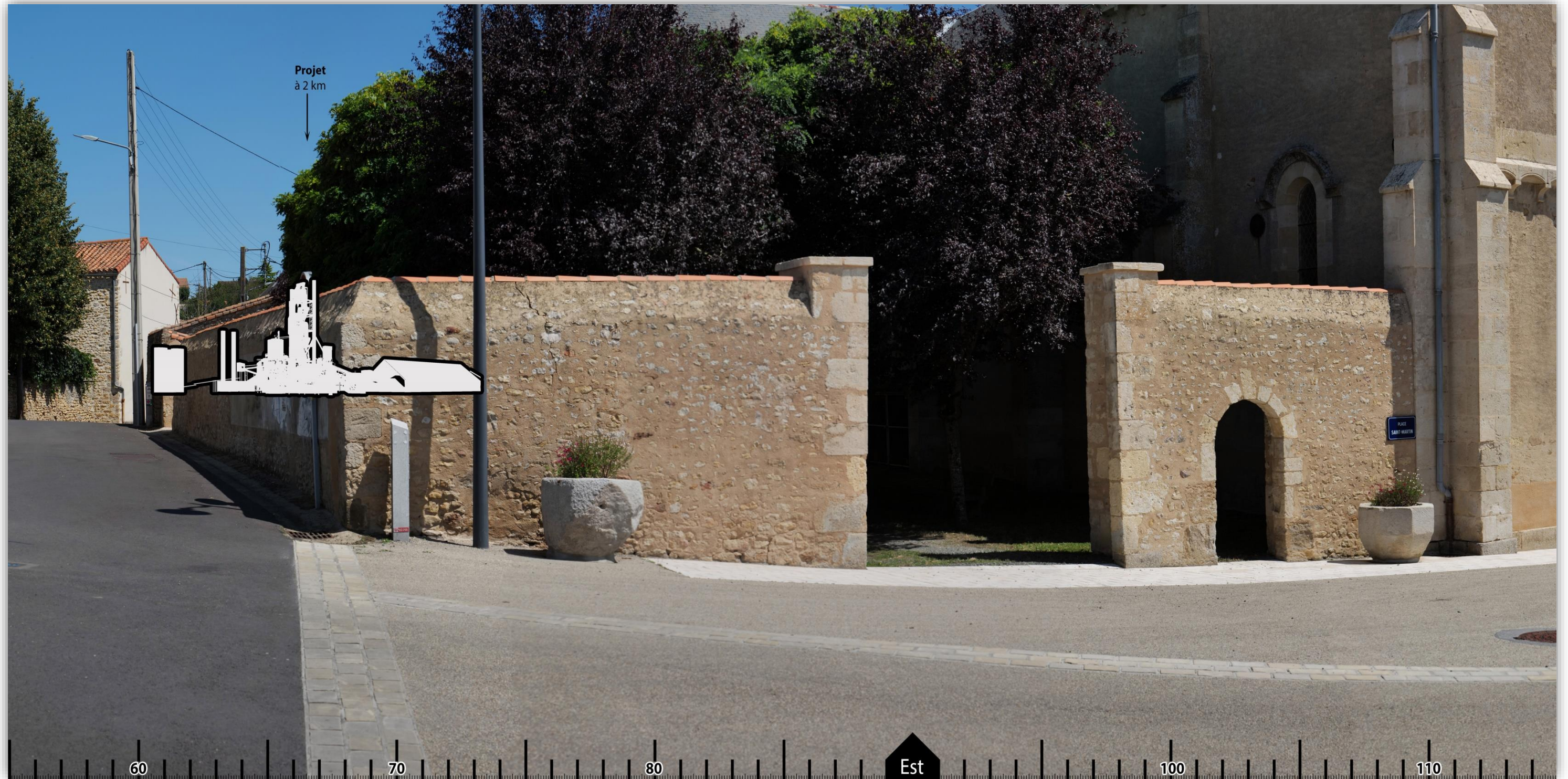


Etat actuel – Vue panoramique à 60°



Cette image doit être lue à 35 cm de distance pour garder la distance orthoscopique

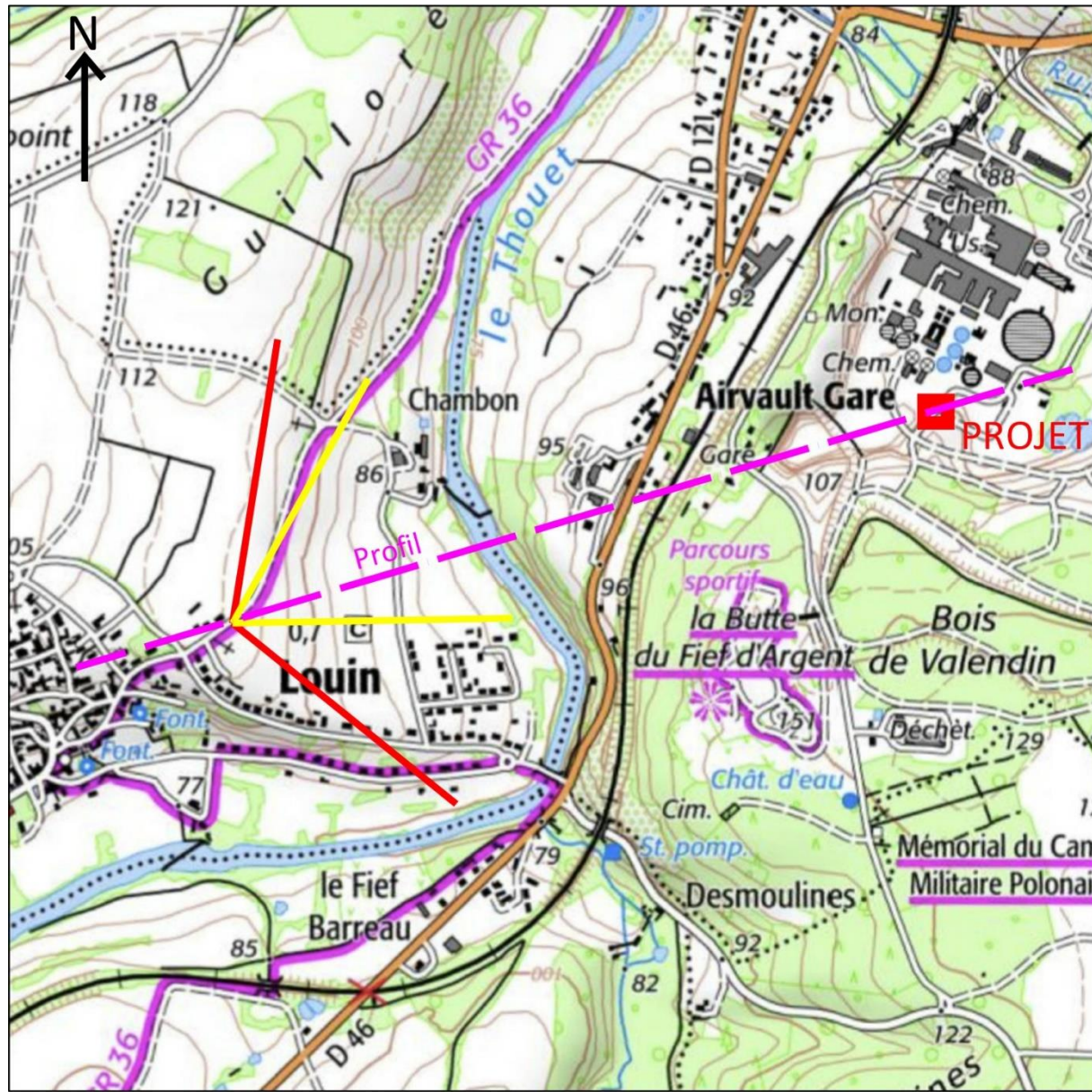
Projet – Vue panoramique à 60° (représentation en mode filaire)



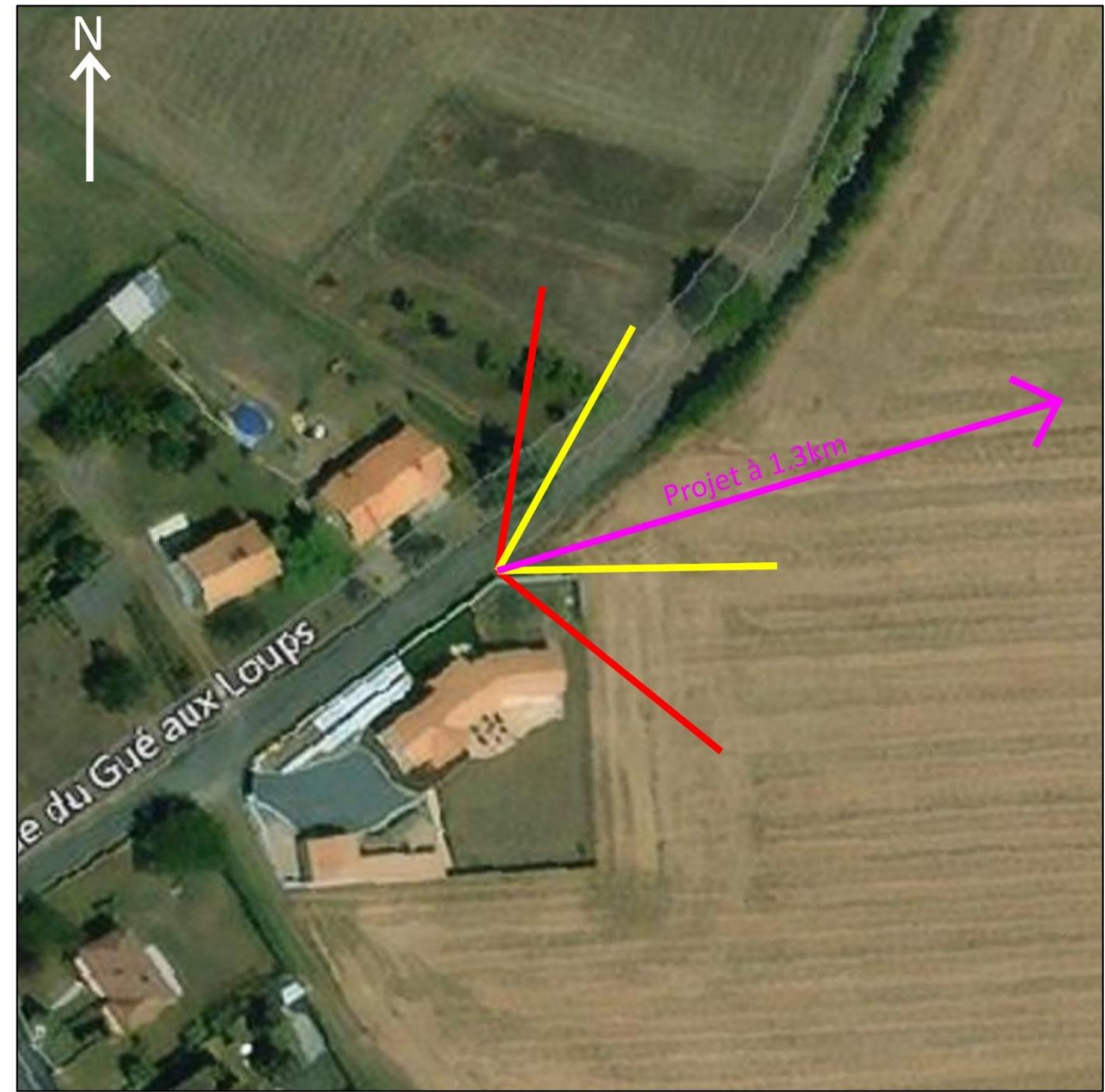
Cette image doit être lue à 35 cm de distance pour garder la distance orthoscopique

## POINT DE VUE N° 13 : Depuis Rue du Gué aux Loups à Louin

N°	COMMUNE	LIEU	SITUATION	X L93	Y L93	alti caméra	DATE	HEURE	AZIMUT 120°	AZIMUT 60°	Projet Distance	AZIMUT PROJET
13	LOUIN	Rue du Gué aux Loups	Sortie du bourg, GR36	459339	6638534	114,1	10/08/2021	13h35	69°	59°	1350	71°

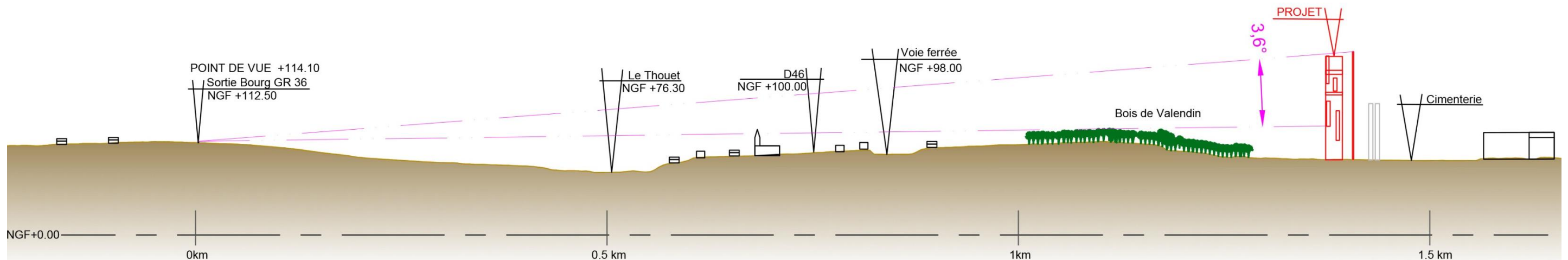


CARTE DE REPERAGE : ECHELLE : 1/12500ème



VUE AERIENNE : ECHELLE : 1/1000ème

### PROFIL TOPOGRAPHIQUE (Echelle : 1/5000ème)



### Etat actuel – Vue panoramique à 120°



### Projet – Vue panoramique à 120°



Etat actuel – Vue panoramique à 60°



Cette image doit être lue à 35 cm de distance pour garder la distance orthoscopique

## Projet – Vue panoramique à 60°



Cette image doit être lue à 35 cm de distance pour garder la distance orthoscopique